

Il y a de nombreuses occasions de moins évaluer. Il nous faut commencer à le faire avec plus de précision, de justesse et d'espoir que nous le faisons habituellement.

Traduction libre de Peter Elbow.

ÉVALUATION DES APPRENTISSAGES: FONCTIONS ET MODALITÉS

Hélène Meunier

Conseillère pédagogique

Objectifs de la formation

Au terme de la formation, vous devriez être en mesure de :

- Comprendre le rôle de l'évaluation dans les apprentissages.
- Planifier et utiliser une démarche cohérente d'évaluation des apprentissages.
- Poser un regard nouveau sur vos pratiques d'évaluation des apprentissages.

Paramètres à tenir compte en évaluation des apprentissages

- ” 1^{er} paramètre: les étudiants
- ” 2^{ème} paramètre: les objectifs de la formation
- ” 3^e paramètre: les fonctions de l'évaluation
- ” 4^e paramètre: le droit à l'erreur
- ” 5^e paramètre: l'évaluation fait partie de l'apprentissage
- ” 6^e paramètre: l'évaluation doit évaluer les cibles d'apprentissage
- ” 7^e paramètre: l'évaluation fait partie d'un processus continu:

Alignement pédagogique: enseignement-apprentissage-évaluation

ÉVALUATION

Processus qui consiste à porter un jugement sur les apprentissages, à partir de données recueillies, analysées et interprétées, en vue de décisions pédagogiques et administratives.

Tiré de la Politique d'évaluation des apprentissages , document du MELS, 2003, page 4

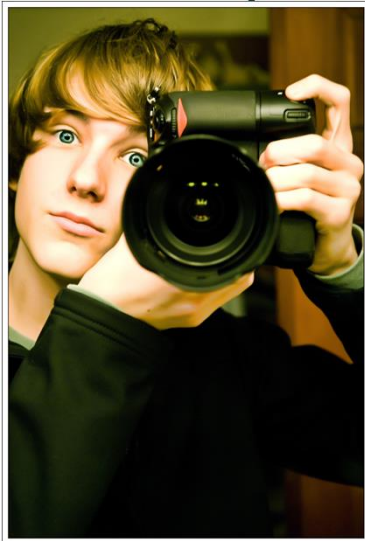
Fonctions de l'évaluation

- “ Diagnostique
- “ Formative
- “ Sommative
- “ Certificative

ÉVALUATION DIAGNOSTIQUE

AVANT l'apprentissage

analyse des situations, des besoins, des profils et pré-requis d'étudiants.



Fonctions de l'évaluation

EVALUATION DES APPRENTISSAGES

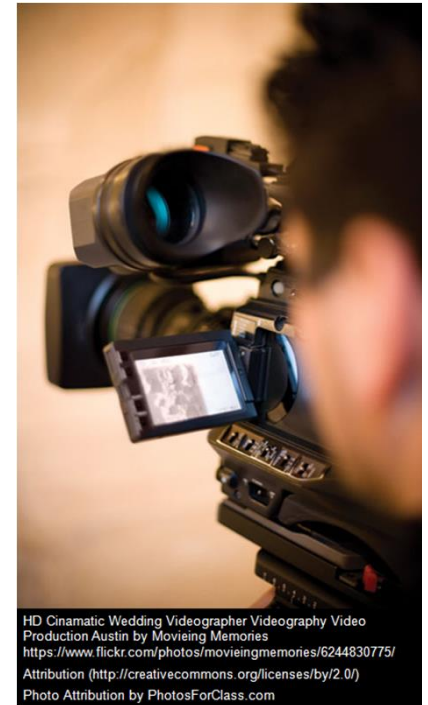
Inspiré de Gérard 7

Figari

ÉVALUATION FORMATIVE

- “ Importance: à l’erreur et aux essais
- “ L'objectif est d'obtenir une double rétroaction :
 - “ sur l’étudiant
 - “ sur l’enseignant.
- “ Privilégie la régulation

PENDANT l'apprentissage
accompagnement de l'apprentissage,
remédiation, autorégulation



ÉVALUATION SOMMATIVE

- ” Inventaire des compétences acquises ou un bilan.
- ” Met l’accent sur les performances évaluées en fonction des critères de réussite. (*Campanale, 1997*)



APRÈS l'apprentissage

ÉVALUATION CERTIFICATIVE

Bilan, jugement, décision par tests terminaux,
épreuves uniques, diplômes



Évaluer dans un contexte de compétence

- ” S’adapter à des situations nouvelles (analyser, s’ajuster...)
- ” Exercer sa créativité (générer des idées)
- ” Résoudre des problèmes: faire des choix, construire sa solution
- ” Exercer son sens des responsabilités: utiliser son jugement, agir de manière autonome
- ” Communiquer: justifier ses décisions

Fonctions de l'évaluation

1. Évaluation **POUR** l'apprentissage (*assessment FOR learning*)

L'évaluation au service de l'apprentissage amenant:

- ” Une régulation de l'apprentissage par l'enseignant;
- ” Une régulation de l'apprentissage par l'élève (autorégulation);
- ” Une régulation des actions pédagogiques.

2. Évaluation **DE** l'apprentissage (*assessment OF learning*)

- ” Reconnaissance des compétences (bilan, sélection, certification).

Évaluation pour l'apprentissage

- ✓ La régulation des apprentissages:
 - ” Les mécanismes qui assurent le guidage, le contrôle, l'ajustement des actions de l'élève ou de l'enseignant
 - ” La régulation se déroule avant, pendant et après les activités d'apprentissages.
- ✓ Deux sources de régulation:
 - ” La régulation externe (par l'enseignant)
 - ” La régulation interne (par l'élève – l'autorégulation)

Évaluation pour l'apprentissage

- ✓ La régulation externe – la régulation par l'enseignant
 - ” *Avant l'apprentissage*: la régulation proactive
 - ” *Pendant l'apprentissage*: la régulation interactive
 - ” *Après l'apprentissage*: la régulation rétroactive
- ✓ La régulation interne – la régulation par l'élève
 - ” La régulation est faite par l'élève sans aide extérieure.
 - ” Elle permet à l'élève d'exercer une emprise sur ses processus d'apprentissage.

Évaluation de l'apprentissage

- ✓ L'évaluation de l'apprentissage dans un contexte de reconnaissance des compétences
- ✓ La certification ou la sanction des études qui mène à une attestation, certificat ou diplôme

1	Évaluation pour l'apprentissage	Évaluation de l'apprentissage
Moment	Durant l'apprentissage	Après l'apprentissage
But	<ul style="list-style-type: none"> - Promouvoir l'augmentation de la réussite afin d'aider l'élève à atteindre les standards - Encourager la progression en cours; - Viser l'amélioration. 	<ul style="list-style-type: none"> - Documenter les réussites individuelles et de groupe ainsi que la maîtrise des standards (moyenne); - Mesurer la réussite au moment opportun afin de publier les résultats.
Utilisateurs premiers	Les élèves, les enseignants et les parents	Les responsables des politiques en évaluation, les planificateurs des programmes, les écoles et leurs enseignants, les élèves et les parents
Outils	<ul style="list-style-type: none"> - Grilles d'évaluation descriptive; - Autoévaluation; - Rétroaction constructive à l'élève. 	<ul style="list-style-type: none"> - Test de classement; - Examen final (bilan); - Évaluation de fin de cycle
Cibles de l'évaluation	- Sélectionner par l'enseignant aider les élèves à atteindre des standards prédéterminés par l'enseignant	- Déterminer par les programmes d'études auxquels l'école, les enseignants et les élèves doivent se conformer

2	Évaluation pour l'apprentissage	Évaluation de l'apprentissage
Rôle de l'enseignant	<ul style="list-style-type: none"> - Transforme les standards en cibles; - Informe l'élève des cibles; - Construit l'évaluation - Adapte ses consignes selon les résultats obtenus; - Offre une rétroaction descriptive; - Permet à l'élève de participer aux prises de décisions concernant l'évaluation. 	<ul style="list-style-type: none"> - Administre les évaluations soigneusement afin de s'assurer un précision des résultats (pour comparaison); - Utilise les résultats afin d'accompagner l'élève vers l'atteinte des standards de réussite; - Interprète les résultats pour les parents; - Construit l'évaluation qui servira à la publication des résultats.
Rôle de l'élève	<ul style="list-style-type: none"> - S'autoévalue et garde des traces de sa progression; - Contribue aux choix des buts ciblés; - Réagit aux résultats obtenus en classe afin de s'améliorer la prochaine fois. 	<ul style="list-style-type: none"> - Étudie afin d'atteindre les standards de réussite; - Passe les épreuves; - S'efforce d'atteindre le meilleur résultat possible; - Évite l'échec.

Valeurs en éducation

Fondamentales

- Justice
- Égalité
- Équité

Instrumentales

- Cohérence
- Rigueur
- Transparence

Les valeurs fondamentales et instrumentales

Justice

- Droit de reprise
- Droit d'appel

Rigueur

(Pour assurer la fidélité)

- Instrumentation de qualité (collecte et interprétation)
- Pertinence et suffisance des informations
- Justesse de l'évaluation

Cohérence

Pour assurer la validité)

- En lien avec les programmes, les cadres d'évaluation et la progression des apprentissages
- Ce qui est évalué a fait l'objet d'apprentissage

Égalité

Exigences uniformes

Transparence

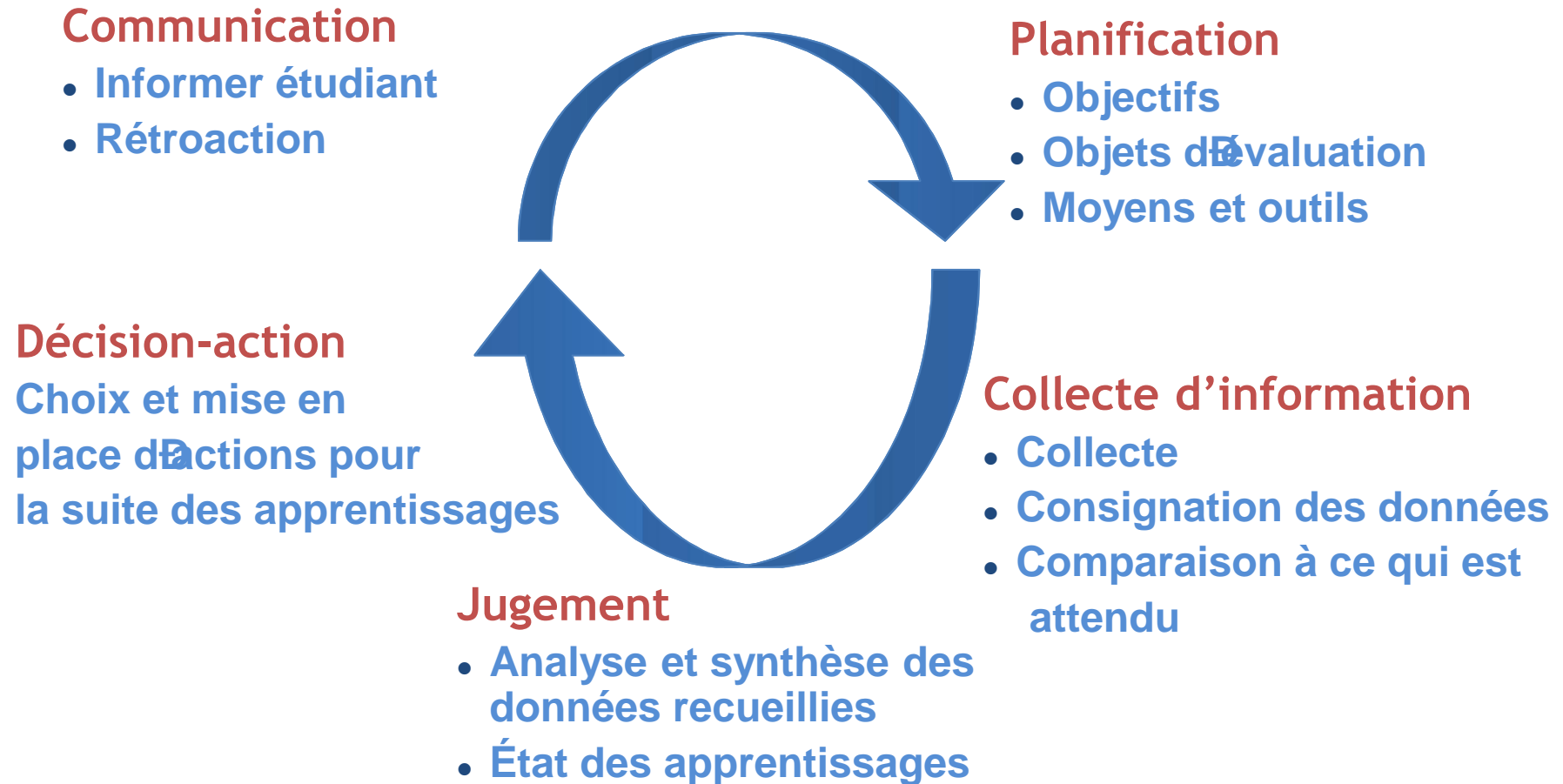
(Pour assurer la crédibilité)

- L'élève sait ce sur quoi il sera évalué et reçoit une rétroaction claire et pertinente
- Informations accessibles aux parents

Équité

Tient compte des besoins de tous les élèves

Démarche en évaluation des apprentissages



Planification

Plan de cours

- Objectifs
- Stratégies d'enseignement
- Calendrier
- Modalités d'évaluation
- Règlements et politiques

Évaluation diagnostique

Pourquoi?

Quand?

Comment?

Prenez quelques minutes pour y réfléchir, notez ce que vous planifiez.

Évaluation formative

Pourquoi?

Quand?

Comment?

Prenez quelques minutes pour y réfléchir, notez ce que vous planifiez.

Évaluation sommative

Pourquoi?

Quand?

Comment?

Choisir des modalités d'évaluation sommative appropriées

Quels types de modalités me permettraient de recueillir des informations pertinentes sur les apprentissages de mes étudiants?

Expliquez:

- ” Comment êtes-vous arrivé à choisir ces modalités ?
- ” Votre raisonnement.
- ” Justifiez vos choix.

2 niveaux de planification

“ Macroplanification

- . Permet d’avoir une vue d’ensemble des modalités d’évaluation certificative dans un cours et leurs pondérations

“ Microplanification

- . Pour chacune des modalités d’évaluation, on précise le contenu et la pondération des éléments.

Principes

- “ La planification doit se faire à partir des compétences/objectifs du programme.
- “ La planification doit prévoir l'atteinte de tous les compétences/objectifs prévus pour le cours.
- “ Toute planification (macroplanification, microplanification) doit préciser les éléments du programme concernés (objectifs et contenus), de même que le temps prévu.
- “ La macroplanification et les microplanifications doivent respecter la logique et le mode d'organisation du programme.

Séquence des évaluations

- ” Identifier les modalités d'évaluation prévues
- ” Moments prévus
- ” Pondération pour chaque modalité
- ” Représentation synthèse

Comment les modalités d'évaluation ...

- ” Sont liées aux cibles de formation visées.
- ” Sont liées aux activités d'enseignement-apprentissage.
- ” Tiennent compte du contexte.
- ” Ont un impact souhaité sur l'apprentissage, la motivation...
- ” Sont conformes aux règlements pédagogiques institutionnels et aux règles départementales.

Collecte de données

En classe ou hors classe

- ” Exercices d’intégration, questionnement
- ” Grille d’observations
- ” Évaluation spontanée et non instrumentée
- ” Preuve: examen, test, contrôle
- ” Grille de coévaluation, grille d’autoévaluation
- ” Échelle descriptive
- ” Liste de vérification
- ” Portfolio d’apprentissage ou d’évaluation
- ” Journal de bord de l’étudiant

Correction

Correction	Stratégies fréquentes
Objective	Clé de correction
	Liste de vérification
	Échelle descriptive globale de vérification
Subjective	Échelle d'appréciation
	Échelle descriptive analytique d'appréciation

Traces

Exemples

“ Trace matérielle

- . Réalisation matérielle: examen, travail écrit, œuvre, pièce mécanique, rapport de stage, etc.
- . Enregistrement audio et/ou vidéo: présentation orale, activités en classe, actions en situation de simulation




“ Trace par témoin

- . Description et contextualisation d'observations dans un rapport écrit par le professeur
- . Appréciation

Interprétation et jugement

Examiner les données et en faire la synthèse

Les rendre significatives en les analysant et les comparant à un point de référence

- ” Référence  objectifs du cours
- ” En cours d'apprentissage  régulation
- ” À la fin  outils d'évaluation et bilan

Jugement professionnel

Caractéristiques

- ” Acte professionnel et éthique.
- ” Comporte une certaine part de subjectivité.
- ” Implique la synthèse de plusieurs données, recueillies en multiples situations, de diverses manières.
- ” Se base sur les critères d'évaluation clairement établis.
- ” S'appuie sur des données suffisantes et pertinentes recueillies à l'aide d'instruments formels ou informel.
- ” S'inscrit dans la démarche d'évaluation.

Jugement professionnel

- “ **Conduit à situer les apprentissages par rapport aux exigences** fixées à différents moments de la formation.
- “ **Inclut une dimension critique** pour favoriser une prise de distance et de la rigueur ainsi qu’une dimension éthique pour démontrer de la transparence et de la responsabilisation.
- “ **Suppose de la réflexion, de la cohérence entre croyances et pratiques, pensées et action et une tolérance à l’incertitude.**
- “ **Se développe par des interactions** avec les autres et une démarche de pratique réflexive.

Questions fondamentales

Pourquoi évaluer?

- Vérifier ce que l'étudiant a compris.
- Donner une rétroaction à l'étudiant quant à son cheminement.
- Prélever des indices de développement de compétence et de ses apprentissages.
- Informer les étudiants.
- Aider l'étudiant à comprendre ses réussites, ses difficultés et à découvrir ses forces.

Questions fondamentales

Quoi évaluer?

- “ Les compétences visées.
- “ Les connaissances antérieures.
- “ Les connaissances et les habiletés requises.
- “ Les stratégies, les démarches, les moyens, les techniques et le processus.

Questions fondamentales

Comment évaluer?

- “ En provoquant des interactions en classe : coévaluation et questionnement interactif.
- “ En amenant l'étudiant à réfléchir sur son processus d'apprentissage : autoévaluation.
- “ En se préoccupant en tout temps de comment l'étudiant apprend : démarches, stratégies, processus, défis et moyens.

Questions fondamentales

Quand évaluer?

- ” Tout au long du processus d’apprentissage.
- ” Lors de la remise de la note finale.

Qui évalue?

Responsabilités partagées.

Selon vous, Mythe ou réalité?

Les modalités d'évaluation sommative
(contenus, instruments, critères, exigences)
ont des **impacts** majeurs sur
les stratégies d'**apprentissage** et les **comportements**
d'étude des étudiants.

Bilan

- “ Identifiez les paramètres à considérer quand on évalue.
- “ Précisez et expliquez les éléments d’une démarche cohérente d’évaluation.
- “ Et vos pratiques ? Que vont-elles devenir ?

Quelques références

- “ Earl, L. M. (2003). *Assessment as learning : Using classroom assessment to maximize student learning*. Thousand Oaks, Californie : Corwin Press.
- “ Gouvernement du Québec. (2003). *Politique d'évaluation des apprentissages*. Ste-Foy, Québec : Ministère de l'Éducation.
- “ Laurier, M. D., Tousignant, R., Morissette, D. (2005). *Les principes de la mesure et de l'évaluation des apprentissages*. Montréal : Gaëtan Morin.
- “ Scallon, G. (2004). *L'évaluation des apprentissages dans une approche par compétences*. Saint-Laurent, Québec : Éditions du renouveau pédagogique.
- “ Stiggins, R. J. (2005). *Student-involved assessment for learning*. San Francisco, Californie: Jossey-Bass Publishers.
- “ Tardif, J. (2006). *L'évaluation des compétences. Documenter le parcours de développement*. Montréal, Québec : de la Chenelière.